



Content

Install WX-Tools.....	2
Uninstall/Repair WX-Tools	5

Inhalt

Installation WX-Tools	2
Deinstallation/Reparatur WX-Tools.....	5

Install WX-Tools

Installation WX-Tools

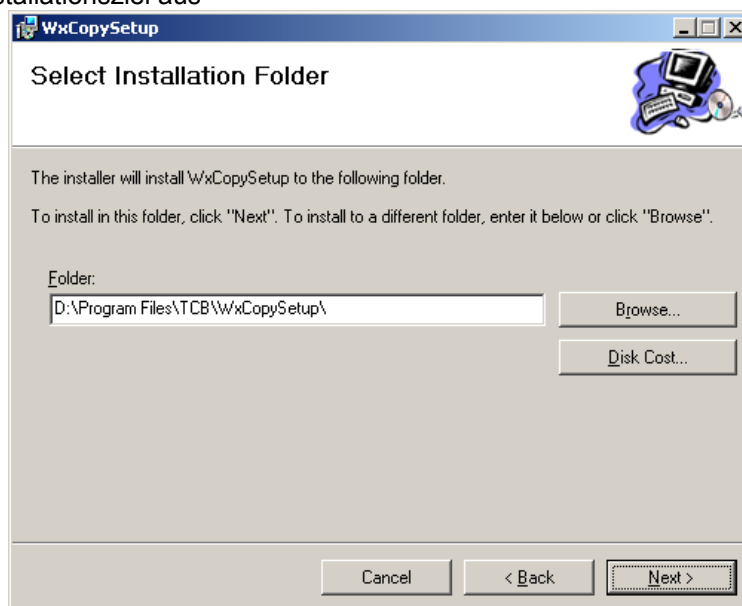
Start the softwarepackage or save it in a folder of your choice for later installation.

Starten Sie das Softwarepaket oder speichern Sie es in ein von Ihnen gewünschtes Verzeichnis zur späteren Installation.



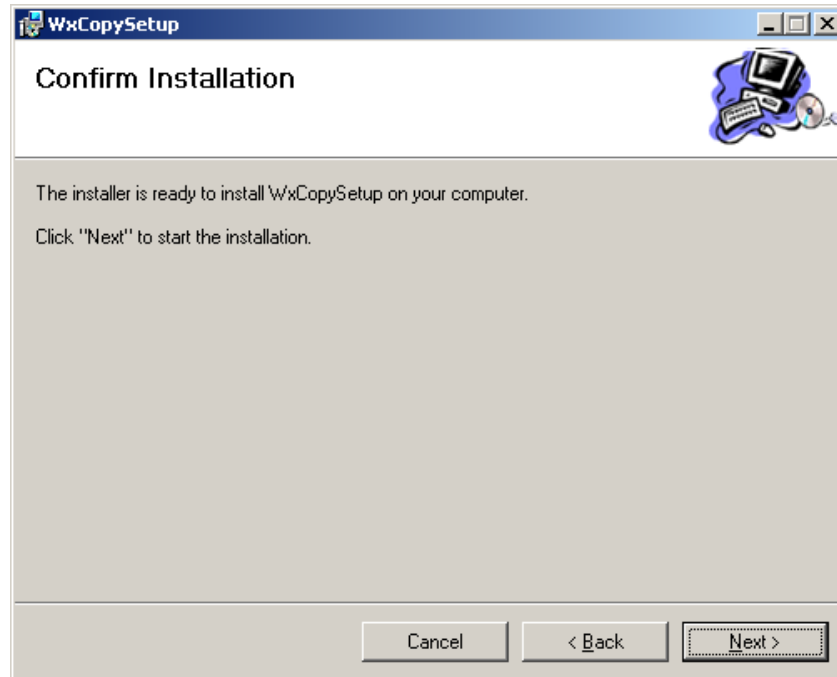
Select the Installationtarget

Wählen Sie das Installationsziel aus



Click <Next> to confirm the Installation

Mit einem Klick auf weiter startet die Installation



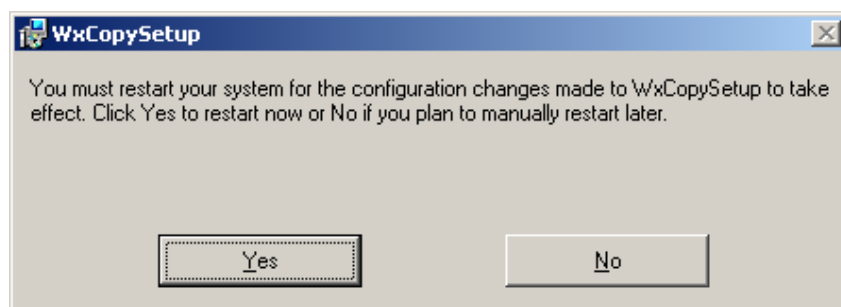
Select <I Agree> if you accept the License Agreement and click <Next> to continue otherwise cancel the Installation at this point.

Bestätigen Sie zum Abschluss noch den Lizenzvertrag



After successful installation it is recommended to restart the Computer otherwise the correct function of ITX-Tools is not ensured.

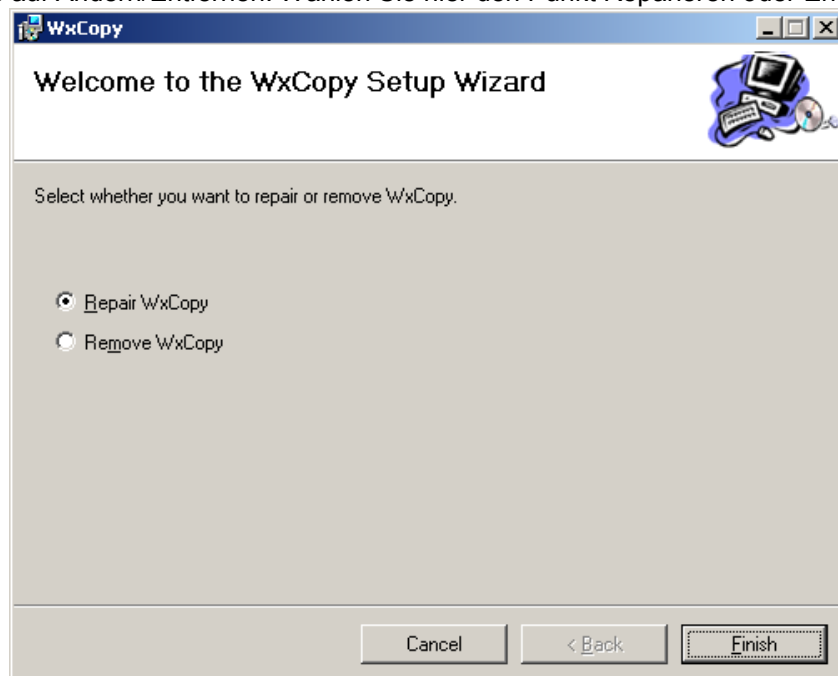
Nach Abschluss der Installation ist ein Neustart des Rechners erforderlich. Sie haben die Auswahl direkt neu zu starten oder den Neustart auf einen späteren Zeitpunkt zu verschieben. Um eine korrekte Funktion von ITX-Tools zu gewährleisten ist der Neustart zwingend erforderlich.



Uninstall/Repair WX-Tools Deinstallation/Reparatur WX-Tools

To repair or remove the Software select Start → Settings → Control Panel → Add/Remove Programs. Then select Change or Remove of the required Softwarepackage. Select Repair or Remove and click <Finish>.

Um die Software zu reparieren oder zu entfernen, gehen Sie im Startmenü auf Einstellungen → Systemsteuerung → Software und wählen Sie das zu reparierende/entfernende Softwarepaket aus und klicken Sie auf Ändern/Entfernen. Wählen Sie hier den Punkt Reparieren oder Entfernen.



After the Software has been successfully removed it is recommended to restart the Computer otherwise the correct function of ITX-Tools is not ensured. If you have selected Repair it is not necessary to restart the Computer.

Damit alle Komponenten entfernt werden können ist im Anschluss an die Deinstallation ein Neustart erforderlich. Bei der Reparatur ist dies nicht nötig.

